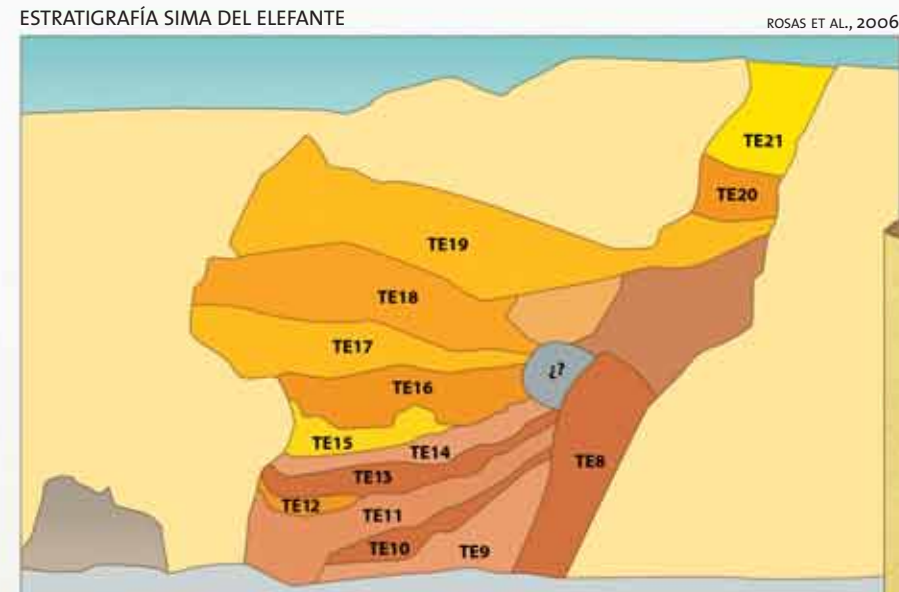


YACIMIENTOS DE LA SIERRA DE ATAPUERCA/7

LA SIMA DEL ELEFANTE

EL PRIMER HOGAR DE HOMO ANTECESSOR

El yacimiento de la Sima del Elefante, como Galería y Gran Dolina, fue descubierto al construir la Trinchera del Ferrocarril. Es el último de los grandes yacimientos en el que se han iniciado las intervenciones arqueológicas, aunque ya ha proporcionado importantes descubrimientos. En los niveles inferiores se han identificado las marcas de corte y los instrumentos líticos más antiguos de Europa occidental, así como restos humanos del primer poblador europeo de hace entre 1,1 y 1,4 millones de años. En la zona superior se ha documentado una trampa natural de hace unos 300.000 años en la que los homínidos han consumido un importante número de caballos y en el que se ha documentado el único resto de elefante.

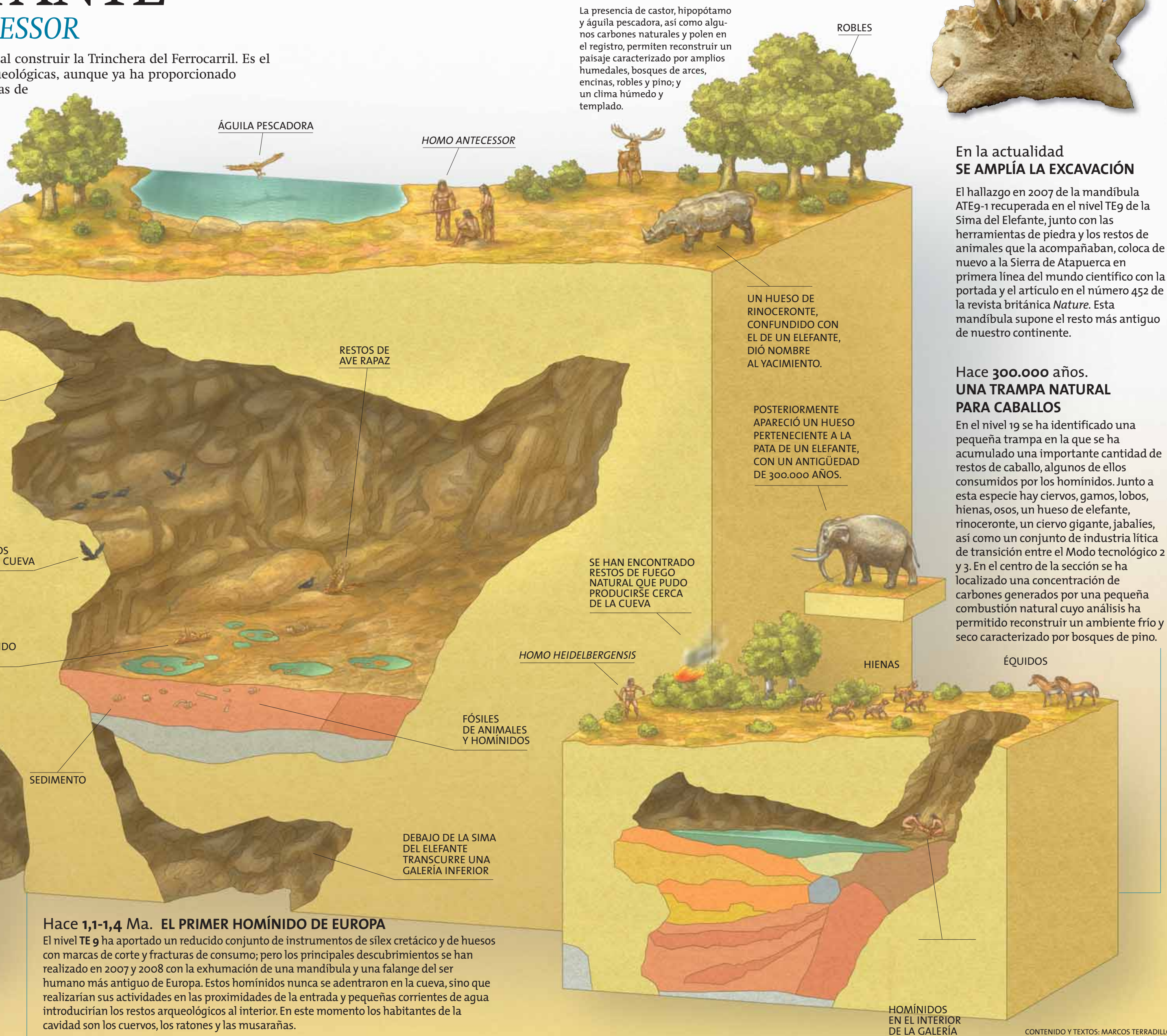
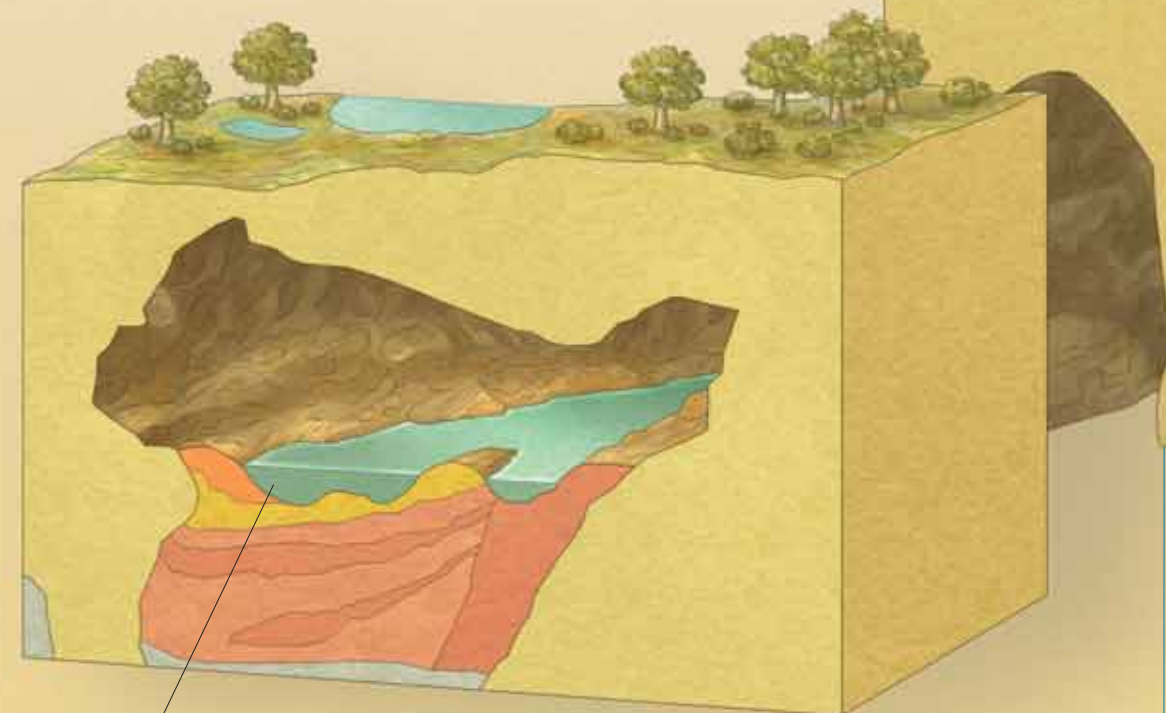


EL MAYOR RELLENO DE LA TRINCHERA

La Sima del Elefante es una cavidad con 25 m de altura (7 por debajo del nivel de la Trinchera del Ferrocarril) y 15 m de anchura. Está colmatada con un depósito de sedimentos organizados en al menos 15 niveles (del 7 al 21) que presentan unas dataciones que abarcan más de un millón de años.

Hace 780.000 años.

En la fase intermedia del relleno de esta galería la entrada se situaría en el sur. En estos niveles no hay registro arqueopaleontológico ya que existiría un importante flujo de agua desde el interior del complejo kárstico hacia el exterior de la cavidad. En la zona superior hay una datación por paleomagnetismo que ha aportado una antigüedad superior a 780 mil años.



Hace 1,1-1,4 Ma. EL PRIMER HOMÍNIDO DE EUROPA

El nivel TE 9 ha aportado un reducido conjunto de instrumentos de sílex cretácico y de huesos con marcas de corte y fracturas de consumo; pero los principales descubrimientos se han realizado en 2007 y 2008 con la exhumación de una mandíbula y una falange del ser humano más antiguo de Europa. Estos homínidos nunca se adentraron en la cueva, sino que realizarían sus actividades en las proximidades de la entrada y pequeñas corrientes de agua introducirían los restos arqueológicos al interior. En este momento los habitantes de la cavidad son los cuervos, los ratones y las musarañas.



En la actualidad SE AMPLÍA LA EXCAVACIÓN

El hallazgo en 2007 de la mandíbula ATE9-1 recuperada en el nivel TE9 de la Sima del Elefante, junto con las herramientas de piedra y los restos de animales que la acompañaban, coloca de nuevo a la Sierra de Atapuerca en primera línea del mundo científico con la portada y el artículo en el número 452 de la revista británica *Nature*. Esta mandíbula supone el resto más antiguo de nuestro continente.

Hace 300.000 años. UNA TRAMPA NATURAL PARA CABALLOS

En el nivel 19 se ha identificado una pequeña trampa en la que se ha acumulado una importante cantidad de restos de caballo, algunos de ellos consumidos por los homínidos. Junto a esta especie hay ciervos, gamos, lobos, hienas, osos, un hueso de elefante, rinoceronte, un ciervo gigante, jabalíes, así como un conjunto de industria lítica de transición entre el Modo tecnológico 2 y 3. En el centro de la sección se ha localizado una concentración de carbones generados por una pequeña combustión natural cuyo análisis ha permitido reconstruir un ambiente frío y seco caracterizado por bosques de pino.